



**ПРАВИТЕЛЬСТВО РОСТОВСКОЙ ОБЛАСТИ**  
**МИНИСТЕРСТВО СЕЛЬСКОГО ХОЗЯЙСТВА И ПРОДОВОЛЬСТВИЯ**  
**РОСТОВСКОЙ ОБЛАСТИ**

**ПОСТАНОВЛЕНИЕ**

07.03.2023

№ 25

г. Ростов-на-Дону

**О внесении изменений**  
**в постановление министерства сельского**  
**хозяйства и продовольствия Ростовской области от 13.02.2023 № 17**

В целях приведения нормативного правового акта министерства сельского хозяйства и продовольствия Ростовской области в соответствие с действующим законодательством министерство сельского хозяйства и продовольствия Ростовской области **п о с т а н о в л я е т** :

1. Внести в постановление министерства сельского хозяйства и продовольствия Ростовской области от 13.02.2023 № 17 «Об утверждении Административного регламента предоставления государственной услуги «Предоставление субсидии сельскохозяйственным товаропроизводителям в рамках поддержки сельскохозяйственного производства на поддержку элитного семеноводства» изменения согласно приложению.

2. Отделу программно-информационного обеспечения и государственных услуг обеспечить размещение настоящего постановления на официальном сайте министерства сельского хозяйства и продовольствия Ростовской области.

3. Настоящее постановление вступает в силу со дня его официального опубликования и распространяется на правоотношения, возникшие с 13 февраля 2023 г.

4. Контроль за выполнением постановления возложить на заместителя министра сельского хозяйства и продовольствия Ростовской области Репка Д.А.

Министр сельского хозяйства  
и продовольствия Ростовской области

К.Н. Рачаловский

Приложение  
к постановлению  
министерства сельского  
хозяйства и продовольствия  
Ростовской области  
от 07.03.2023 № 25

**ИЗМЕНЕНИЯ,**  
вносимые в постановление министерства сельского хозяйства  
и продовольствия Ростовской области от 13.02.2023 № 17 «Об утверждении  
Административного регламента предоставления государственной услуги  
«Предоставление субсидии сельскохозяйственным товаропроизводителям  
в рамках поддержки сельскохозяйственного производства на поддержку элитного  
семеноводства»

В приложении № 1:

1. В приложении № 2:

1.1. Заявление о предоставлении субсидии изложить в редакции:

«Главе администрации

\_\_\_\_\_

(наименование муниципального образования)

муниципального образования

\_\_\_\_\_

(Ф.И.О. главы администрации  
муниципального образования)

**ЗАЯВЛЕНИЕ**  
о предоставлении субсидии

\_\_\_\_\_

(полное наименование заявителя, муниципальное образование)

ОГРН \_\_\_\_\_ дата присвоения ОГРН \_\_\_\_\_

Паспорт серия \_\_\_\_\_ № \_\_\_\_\_ кем и когда выдан \_\_\_\_\_

\_\_\_\_\_

дата рождения \_\_\_\_\_

(для индивидуальных предпринимателей)

ИНН \_\_\_\_\_ КПП (при наличии) \_\_\_\_\_

Расчетный счет № \_\_\_\_\_ в \_\_\_\_\_

БИК \_\_\_\_\_ Корреспондентский счет № \_\_\_\_\_

Юридический адрес \_\_\_\_\_

Почтовый адрес (место нахождения) \_\_\_\_\_

Место осуществления производственной деятельности

\_\_\_\_\_

(регион, муниципальное образование, населенный пункт)

Телефон ( \_\_\_\_\_ ) \_\_\_\_\_ Факс \_\_\_\_\_

E-mail (в обязательном порядке) \_\_\_\_\_

Контактное лицо (Ф.И.О., должность, телефон) \_\_\_\_\_

Прошу предоставить субсидию на поддержку элитного семеноводства  
в соответствии \_\_\_\_\_ с \_\_\_\_\_ постановлением

от \_\_\_\_\_ № \_\_\_\_\_

(заполняется структурным подразделением органа местного самоуправления муниципального района,  
осуществляющим функции управления в сфере сельского хозяйства)

« \_\_\_\_\_ »

(наименование правового акта)

(далее – Порядок предоставления субсидии) в размере \_\_\_\_\_ рублей \_\_\_\_\_  
копеек.

Настоящим подтверждаю, что \_\_\_\_\_ является

(наименование заявителя)

сельскохозяйственным товаропроизводителем, который по состоянию на дату  
подачи заявки **не является:**

иностранным юридическим лицом, в том числе местом регистрации которого  
является государство или территория, включенные в утверждаемый Министерством  
финансов Российской Федерации перечень государств и территорий, используемых  
для промежуточного (офшорного) владения активами в Российской Федерации  
(далее – офшорные компании), а также российским юридическим лицом, в уставном  
(складочном) капитале которого доля прямого или косвенного (через третьих лиц)  
участия офшорных компаний в совокупности превышает 25 процентов (если иное не  
предусмотрено законодательством Российской Федерации). При расчете доли  
участия офшорных компаний в капитале российских юридических лиц не  
учитывается прямое и (или) косвенное участие офшорных компаний в капитале  
публичных акционерных обществ (в том числе со статусом международной  
компания), акции которых обращаются на организованных торгах в Российской  
Федерации, а также косвенное участие таких офшорных компаний в капитале  
других российских юридических лиц, реализованное через участие в капитале  
указанных публичных акционерных обществ (юридическими лицами  
подтверждается справкой по форме, согласно приложению № 3 к настоящему  
заявлению, индивидуальные предприниматели и крестьянские хозяйства  
приложение не представляют);

лицом, имеющим просроченную задолженность по возврату в местный  
бюджет, из которого планируется предоставление субсидии в соответствии  
с правовым актом, субсидий, бюджетных инвестиций, предоставленных  
в том числе в соответствии с иными правовыми актами, а также иную  
просроченную (неурегулированную) задолженность по денежным обязательствам  
перед \_\_\_\_\_ районом согласно приложению № 4 к настоящему  
заявлению;

лицом, не осуществляющим производственную деятельность на территории  
соответствующего муниципального образования Ростовской области;

получателем средств из местного бюджета, из которого планируется  
предоставление субсидии в соответствии с муниципальным правовым актом,

на основании иных муниципальных правовых актов на поддержку элитного семеноводства (по одним и тем же объемам затрат).

Настоящим подтверждаю, что \_\_\_\_\_

(наименование заявителя)

не является лицом, привлекавшимся в году, предшествующем году получения субсидии, к ответственности за несоблюдение запрета на выжигание сухой травянистой растительности, стерни, пожнивных остатков (за исключением рисовой соломы) на землях сельскохозяйственного назначения;

реквизиты для зачисления средств субсидии внесены в государственную интегрированную информационную систему управления общественными финансами «Электронный бюджет» (далее – система «Электронный бюджет»).

Настоящим сообщаю, что \_\_\_\_\_

(наименование заявителя)

\_\_\_\_\_ право на освобождение от исполнения обязанностей

(указать: имеет/не имеет)

налогоплательщика, связанных с исчислением и уплатой налога на добавленную стоимость (приложение № 2 к настоящему заявлению заполняется при наличии права на освобождение от уплаты НДС).

Настоящим подтверждаю достоверность представленных в составе заявки сведений и даю согласие на публикацию (размещение) в информационно-телекоммуникационной сети «Интернет» информации об участнике отбора.

Опись документов прилагаю на \_\_\_\_\_ л. в 1 экз.

В случае включения \_\_\_\_\_

(наименование заявителя)

в Реестр получателей субсидии обязуюсь в течение 5 рабочих дней с даты принятия решения о предоставлении субсидии подписать соглашение о предоставлении субсидии (далее – Соглашение) в системе «Электронный бюджет».

Неподписание \_\_\_\_\_

(наименование заявителя)

Соглашения в установленный срок подтверждает отказ от заключения Соглашения и получения субсидии.

В случае неполной выплаты субсидии в связи с уменьшением и (или) недостаточностью средств, предусмотренных местным бюджетом, \_\_\_\_\_ претензий не имеет/имеет.

(полное наименование заявителя)

(нужное подчеркнуть)

Обязательно отметить:

выдачу уведомления об отказе в предоставлении государственной услуги осуществить:

(выбранное отметить знаком V)

с результатом рассмотрения заявки буду ознакомлен(а) на сайте \_\_\_\_\_ района Ростовской области;

посредством ЕПГУ (возможно только при подаче заявления и документов посредством ЕПГУ).

\_\_\_\_\_/\_\_\_\_\_/\_\_\_\_\_  
 (должность) (подпись руководителя) (Ф.И.О.)

М.П. (при наличии)

«\_\_» \_\_\_\_\_ 20\_\_ г.».

1.2. Приложение № 3 к заявлению о предоставлении субсидии изложить в редакции:

«Приложение № 3  
 к заявлению  
 о предоставлении субсидии

### СПРАВКА\*

\_\_\_\_\_  
 (наименование участника отбора, ИНН)

подтверждает, что не является иностранным юридическим лицом, в том числе местом регистрации которого является государство или территория, включенные в утверждаемый Министерством финансов Российской Федерации перечень государств и территорий, используемых для промежуточного (офшорного) владения активами в Российской Федерации (далее – офшорные компании), а также российским юридическим лицом, в уставном (складочном) капитале которого доля прямого или косвенного (через третьих лиц) участия офшорных компаний в совокупности превышает 25 процентов (если иное не предусмотрено законодательством Российской Федерации). <\*\*\*>

\_\_\_\_\_  
 (наименование участника отбора)

сообщает, что его учредителями с прямым и косвенным участием являются юридические и физические лица согласно блок-схеме, прилагаемой к настоящей справке.

К настоящей справке прилагаются:

(выбранное отметить знаком: √)

- Копия выписки из реестра акционеров, в отношении юридических лиц, а также копии выписок из реестра акционеров в отношении учредителей участника отбора, являющихся акционерными обществами, или копии иных документов<\*\*\*> (прилагается участником отбора, являющимся акционерным обществом).
- Копии выписок из реестра акционеров в отношении учредителей, являющихся акционерными обществами или копии иных документов<\*\*\*> (прилагается участником отбора, являющимся обществом с ограниченной ответственностью).

Руководитель \_\_\_\_\_

(подпись)

(Ф.И.О.)

М.П. (при наличии)

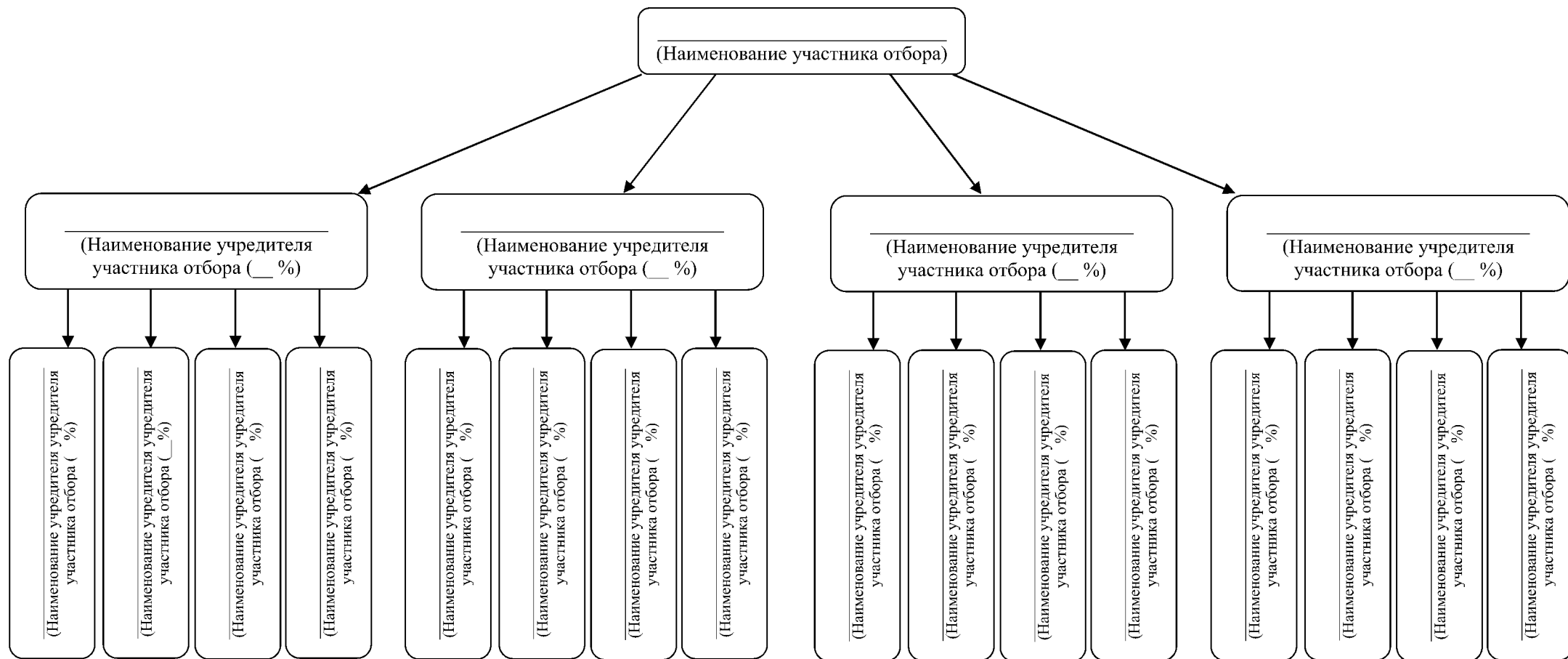
Дата

\*Справка представляется заявителями, являющимися юридическими лицами.

\*\* При расчете доли участия офшорных компаний в капитале российских юридических лиц не учитывалось прямое и (или) косвенное участие офшорных компаний в капитале публичных акционерных обществ (в том числе со статусом международной компании), акции которых обращаются на организованных торгах в Российской Федерации, а также косвенное участие таких офшорных компаний в капитале других российских юридических лиц, реализованное через участие в капитале указанных публичных акционерных обществ.

\*\*\*Копии документов заверяются участником отбора. Рекомендуется сведения из реестра акционеров и (или) иных документов в отношении физических лиц представлять без указания их персональных данных.

**Блок-схема участия  
в уставном/складочном капитале, уставном/пасевом фонде (в процентах)**



\* настоящая блок-схема может быть расширена в зависимости от количества учредителей.

Руководитель \_\_\_\_\_ / \_\_\_\_\_  
(подпись) (Ф.И.О.)

М.П. (дата)».

2. В приложении № 5:

2.1. В пункте 3.1 раздела III:

2.1.1. Пункт 3.1.1.1.2 дополнить абзацем следующего содержания: «скорректированный План расходов (при наличии);».

2.1.2. Пункт 3.1.1.1.3 признать утратившим силу.

2.2. В пунктах 4.1, 4.3 раздела IV:

2.2.1. Пункт 4.1.2 изложить в редакции:

«4.1.2. осуществлять проверку представляемых [Сокращение Получателя по тексту в творительном падеже] документов, указанных в пунктах 3.2.1 настоящего Соглашения, в том числе на соответствие их Правилам предоставления субсидии, в течение 18 рабочих дней со дня их получения от Получателя;».

2.2.2. Пункт 4.3.2.1 изложить в редакции:

«4.3.2.1. осуществляемых в соответствии с валютным законодательством Российской Федерации при закупке (поставке) высокотехнологичного импортного оборудования, сырья и комплектующих изделий, а также связанных с достижением результатов предоставления этих средств иных операций, определенных правовым актом;».

2.2.3. Пункт 4.3.11.5 изложить в редакции:

«4.3.11.5. подтверждать свое согласие и лиц, получающих средства на основании договоров, заключенных с Получателем (за исключением государственных (муниципальных) унитарных предприятий, хозяйственных товариществ и обществ с участием публично-правовых образований в их уставных (складочных) капиталах, коммерческих организаций с участием таких товариществ и обществ в их уставных (складочных) капиталах), на осуществление в отношении их проверки Предоставителем как получателем бюджетных средств соблюдения порядка и условий предоставления субсидии, в том числе в части достижения результатов предоставления субсидии; а также проверки органами государственного (муниципального) финансового контроля соблюдения получателем субсидии порядка и условий предоставления субсидии в соответствии со статьями 268.1 и 269.2 Бюджетного кодекса Российской Федерации;».



2.3. Приложение № 2 изложить в редакции:

«Приложение № 2  
к Соглашению  
от \_\_\_\_\_ 20\_\_ № \_\_\_\_\_»

### ПЕРЕЧЕНЬ

затрат, источником финансового обеспечения которых является Субсидия

		КОДЫ
Наименование Получателя	_____	по Сводному реестру
Наименование главного распорядителя средств местного бюджета	_____	ИНН
	(орган местного самоуправления)	по Сводному реестру
Наименование программы органа местного самоуправления	_____	по БК
Единица измерения: руб. (с точностью до второго знака после запятой)		по ОКЕИ 383

Наименование показателя	Код строки	Сумма	
		итого	в том числе:
			на __.__.20__
1	2	3	4
Выплаты по расходам, всего:	0300		
из них на приобретение элитных семян».			

2.4. Приложение № 4 изложить в редакции:

«Приложение № 4  
к Соглашению  
от \_\_\_\_\_ 20\_\_ № \_\_\_\_\_»

### ОТЧЕТ

о достижении значений результатов предоставления Субсидии

			КОДЫ
		по состоянию на " __ " _____ 20__ г.	Дата
			по Сводному реестру
Наименование Получателя	_____		ИНН
Наименование главного распорядителя средств местного бюджета	Администрация _____ района		по Сводному реестру
Вид документа	_____	(первичный - "0", уточненный - "1", "2", "3", "...")	
Периодичность: годовая			
Единица измерения: га			по ОКЕИ
			059

Направление расходов		Результат предоставления субсидии		Единица измерения		Код строки	Плановые значения с даты заключения Соглашения	Размер субсидии, предусмотренный Соглашением	Фактически достигнутые значения				Объем обязательств, принятых в целях достижения результатов предоставления Субсидии (денежных обязательств)	Неисполненный объем финансирования (гр. 15) - гр. 15)	
									на отчетную дату с даты заключения Соглашения	отклонение от планового значения		причина отклонения			
наименование	код по БК	тип результата	наименование	наименование	код по ОКЕИ				в абсолютных величинах (гр. 8- гр. 10)	в процентах (гр.11/гр.8 x 100%)	код	наименование			
1	2	3	4	5	6	7	8	9	10	11	12	13	14	15	16
Субсидия сельскохозяйственным товаропроизводителям в рамках поддержки сельскохозяйственного производства на поддержку элитного семеноводства		«Приобретение товаров, работ, услуг»	Засеянная элитными семенами площадь (гектаров) в году предоставления субсидии	га	059	0200									

Руководитель  
(уполномоченное лицо) \_\_\_\_\_  
(должность) (подпись) (Ф.И.О.)

М.П. (при наличии)

Исполнитель \_\_\_\_\_  
(должность) (Ф.И.О.) (телефон)

«\_\_» \_\_\_\_\_ 20\_\_ г.

## Сведения о принятии отчета о достижении значений результатов предоставления Субсидии

Наименование показателя	Код по бюджетной классификации местного бюджета	КОСГУ*	Сумма с начала заключения Соглашения
1	2	3	4
Объем Субсидии, направленный на достижение результатов			
Объем Субсидии, потребность в котором не подтверждена			
Объем Субсидии, подлежащий возврату в бюджет			

<\*> указывается значение КОСГУ - 000

Руководитель (уполномоченное лицо)

\_\_\_\_\_

(орган местного самоуправления)

\_\_\_\_\_

(подпись)

\_\_\_\_\_

(Ф.И.О.)

Исполнитель

\_\_\_\_\_

(должность)

\_\_\_\_\_

(Ф.И.О.)

\_\_\_\_\_

(телефон)

« \_\_\_\_ » \_\_\_\_\_ 20\_\_ г.».

2.5. Приложения № 9-12 изложить в редакции:

«Приложение № 9  
к Соглашению

от \_\_\_\_\_ № \_\_\_\_\_

### АКТ

об исполнении обязательств по соглашению о предоставлении  
из местного бюджета субсидии на поддержку элитного семеноводства  
от «\_\_» \_\_\_\_\_ 20\_\_ года № \_\_\_\_\_

г. \_\_\_\_\_

(место составления акта)

«\_\_» \_\_\_\_\_ 20\_\_ г.  
(дата заключения акта)

№ \_\_\_\_\_  
(номер акта)

Администрация \_\_\_\_\_ района,  
(наименование района)

которой как получателю средств местного бюджета доведены лимиты  
бюджетных обязательств на предоставление субсидии на поддержку элитного  
семеноводства, именуемая в дальнейшем «Администрация», в лице

\_\_\_\_\_  
(наименование должности, а также фамилия, имя, отчество (при наличии)  
руководителя органа местного самоуправления  
района или уполномоченного им лица)

действующего на основании \_\_\_\_\_,

(реквизиты учредительного документа (положения)  
органа местного самоуправления района,  
доверенности, приказа или иного документа,  
удостоверяющего полномочия)

и \_\_\_\_\_,

(наименование юридического лица, фамилия, имя, отчество (при наличии)  
индивидуального предпринимателя или физического лица)

именуем \_\_ в дальнейшем «Получатель», в лице

\_\_\_\_\_  
(наименование должности, а также фамилия, имя, отчество (при наличии) лица,  
представляющего Получателя, или уполномоченного им лица, фамилия, имя,  
отчество (при наличии) индивидуального предпринимателя)

действующего на основании \_\_\_\_\_,

(реквизиты устава юридического лица,  
свидетельства о государственной регистрации  
индивидуального предпринимателя, доверенности)

далее именуемые «Стороны», составили настоящий Акт о нижеследующем.

1. По соглашению о предоставлении из местного бюджета Субсидий  
на предоставление субсидии на поддержку элитного семеноводства  
от «\_\_» \_\_\_\_\_ 20\_\_ г. № \_\_\_\_\_ (далее соответственно - Соглашение, Субсидия)  
Получателем:

1.1. Обязательства по Соглашению выполнены в полном объеме.

1.1.1. Объем финансового обеспечения расходов, предусмотренных Соглашением, необходимых для оплаты принятых в целях достижения результатов предоставления Субсидии на 1 января 20\_\_ г. в соответствии с отчетом о достижении значений результатов предоставления Субсидии составил \_\_\_\_\_ (\_\_\_\_\_ ) рублей \_\_\_\_\_ копеек.  
(сумма цифрами) (сумма прописью)

1.2. Обязательства по Соглашению выполнены не в полном объеме.

1.2.1. Объем финансового обеспечения расходов, предусмотренных Соглашением, необходимых для оплаты принятых в целях достижения результатов предоставления Субсидии на 1 января 20\_\_ г., в соответствии с отчетом о достижении значений результатов предоставления Субсидии составил \_\_\_\_\_ (\_\_\_\_\_ ) рублей \_\_\_\_\_ копеек.  
(сумма цифрами) (сумма прописью)

1.2.2. В соответствии с отчетом о расходах, источником финансового обеспечения которых является Субсидия, на «\_\_» \_\_\_\_\_ 20\_\_ г., средства субсидии в размере \_\_\_\_\_ (\_\_\_\_\_ ) рублей \_\_\_\_\_ копеек.  
(сумма цифрами) (сумма прописью)

в соответствии с пунктом 4.3.9 Соглашения подлежат возврату в местный бюджет в срок до «\_\_» \_\_\_\_\_ 20\_\_ г. по следующим реквизитам:

код классификации расходов местного бюджета \_\_\_\_\_.

2. Настоящий Акт заключен Сторонами в форме

2.1. бумажного документа в двух экземплярах, по одному экземпляру для каждой из Сторон.

### 3. Реквизиты Сторон:

Администрация _____ района (полное наименование органа местного самоуправления) (Администрация) (сокращенное наименование органа местного самоуправления)	_____ (полное наименование Получателя) _____ (сокращенное наименование получателя)
Наименование: Администрация _____ района (орган местного самоуправления) ОГРН _____, ОКТМО _____	Наименование Получателя  ОГРН _____ ОКТМО _____
Место нахождения и адрес:	Место нахождения и адрес:
ИНН / КПП	ИНН / КПП

## 4. Подписи Сторон

Администрация _____ района (полное наименование органа местного самоуправления) (Администрация) (сокращенное наименование органа местного самоуправления)	_____ (полное наименование Получателя) _____ (сокращенное наименование получателя)
Заместитель главы администрации, курирующий структурное подразделение, осуществляющие функции управления в сфере сельского хозяйства  _____ / _____ (подпись) (Ф.И.О.)  М.П.	_____ должность руководителя _____ / _____ (подпись) (Ф.И.О.)  М.П. (при наличии)

 Приложение № 10  
 к Соглашению

от \_\_\_\_\_ № \_\_\_\_\_

**ДОПОЛНИТЕЛЬНОЕ СОГЛАШЕНИЕ**

 к соглашению о предоставлении из местного бюджета субсидии  
 на поддержку элитного семеноводства

от « \_\_\_ » \_\_\_\_\_ 20 \_\_\_\_ г. № \_\_\_\_\_

г. [Место заключения]

[Дата заключения документа]

№ [Номер документа]

 Администрация \_\_\_\_\_ района, которой как получателю  
 средств местного бюджета доведены лимиты бюджетных обязательств на  
 предоставление субсидии на поддержку элитного семеноводства, именуемая  
 в дальнейшем «Администрация», в \_\_\_\_\_ лице

 \_\_\_\_\_,  
 (наименование должности, а также фамилия, имя, отчество  
 (при наличии) руководителя или уполномоченного им лица)  
 действующего на основании \_\_\_\_\_,

 \_\_\_\_\_  
 (реквизиты учредительного документа (положения)  
 доверенности, приказа или иного документа, удостоверяющего  
 полномочия)



с одной стороны, \_\_\_\_\_  
 (наименование юридического лица, фамилия, имя, отчество (при наличии)  
 индивидуального предпринимателя)  
 именуем \_\_\_\_\_ в дальнейшем «Получатель», в лице \_\_\_\_\_,  
 (наименование должности, а также фамилия, имя, отчество (при наличии) лица, представляющего  
 Получателя, или уполномоченного им лица, фамилия, имя, отчество (при наличии) индивидуального  
 предпринимателя)  
 действующего на основании \_\_\_\_\_,  
 (реквизиты Устава юридического лица, свидетельства о  
 государственной регистрации индивидуального предпринимателя  
 (при наличии), листа записи Единого государственного реестра  
 индивидуальных предпринимателей (при наличии), доверенности)  
 с другой стороны, далее именуемые «Стороны» соответствии с пунктом 6.3  
 раздела 6 Соглашения о предоставлении субсидии поддержку элитного  
 семеноводства (далее – Соглашение) заключили настоящее Дополнительное  
 Соглашение к Соглашению от \_\_.\_\_.20\_\_ №\_\_ о нижеследующем.

1. Внести в Соглашение следующие изменения:

1.1. В преамбуле:

1.2. В разделе I «Предмет Соглашения»:

1.2.1. \_\_\_\_\_.

1.3. В разделе II «Финансовое обеспечение предоставления Субсидии»:

1.3.1. \_\_\_\_\_.

1.4. В разделе III «Условия и порядок предоставления Субсидии»:

1.4.1. \_\_\_\_\_.

1.5. В разделе IV «Взаимодействие Сторон»:

1.5.1. \_\_\_\_\_.

1.6. В разделе VI «Заключительные положения»:

1.6.1. \_\_\_\_\_.

1.7. Иные положения по настоящему Дополнительному соглашению:

1.7.1. \_\_\_\_\_.

1.8. Раздел VII «Платежные реквизиты Сторон» изложить в редакции:

#### «VII. Платежные реквизиты Сторон

Администрация _____ района (полное наименование органа местного самоуправления) Администрация (сокращенное наименование органа местного самоуправления)	_____ (полное наименование Получателя) _____ (сокращенное наименование получателя)
--	--

Наименование: Администрация _____ района (орган местного самоуправления) ОГРН _____, ОКТМО _____	Наименование Получателя  ОГРН _____ ОКТМО _____
Место нахождения и адрес:	Место нахождения и адрес:
ИНН / КПП	ИНН / КПП
Платежные реквизиты: ИНН _____ КПП _____ л/с _____  Платежные реквизиты: Наименование учреждения Банка России Наименование территориального органа Федерального казначейства, в котором открыт лицевой счет, БИК Единый казначейский счет Казначейский счет Лицевой счет	Платежные реквизиты:  Наименование учреждения Банка России (наименование кредитной организации) _____ БИК _____ Расчетный счет _____ Кор. счет _____

1.9. Приложение № \_\_\_\_ к Соглашению изложить в редакции согласно приложению № \_\_\_\_ к настоящему Дополнительному соглашению, которое является его неотъемлемой частью.

1.10. Дополнить приложением № \_\_\_\_ к Соглашению согласно приложению № \_\_\_\_ к настоящему Дополнительному соглашению, которое является его неотъемлемой частью;

1.11. Внести изменения в приложение № \_\_\_\_ к Соглашению согласно приложению № \_\_\_\_ к настоящему Дополнительному соглашению, которое является его неотъемлемой частью.

2. Настоящее Дополнительное соглашение является неотъемлемой частью Соглашения.

3. Настоящее Дополнительное соглашение вступает в силу с даты его подписания лицами, имеющими право действовать от имени каждой из Сторон, и действует до полного исполнения Сторонами своих обязательств по настоящему Соглашению.

4. Условия Соглашения, не затронутые настоящим Дополнительным соглашением, остаются неизменными.

5. Иные заключительные положения по настоящему Дополнительному Соглашению:

5.1. настоящее Дополнительное соглашение заключено Сторонами в форме электронного документа в государственной интегрированной информационной системе управления общественными финансами

«Электронный бюджет» и подписано усиленными квалифицированными электронными подписями лиц, имеющих право действовать от имени каждой из Сторон настоящего Дополнительного соглашения.

### 6. Подписи Сторон

Администрация _____ района (полное наименование органа местного самоуправления) <u>Администрация</u> (сокращенное наименование органа местного самоуправления)	_____ (полное наименование Получателя) <hr/> (сокращенное наименование получателя)
_____ должность  _____ / _____ (подпись) / (Ф.И.О.) М.П.	_____ должность  _____ / _____ (подпись) / (Ф.И.О.) М.П. (при наличии)

Приложение № 11  
 к Соглашению  
 от \_\_\_\_\_ № \_\_\_\_\_

### ДОПОЛНИТЕЛЬНОЕ СОГЛАШЕНИЕ

о расторжении соглашения о предоставлении из местного бюджета субсидии  
 на поддержку элитного семеноводства  
 от «\_\_\_» \_\_\_\_\_ 20\_\_\_ г. № \_\_\_\_\_

г. [Место заключения]

[Дата заключения документа]

№ [Номер документа]

Администрация \_\_\_\_\_ района, которой как получателю средств местного бюджета доведены лимиты бюджетных обязательств на предоставление субсидии на поддержку элитного семеноводства, именуемая в дальнейшем «Администрация», в лице

\_\_\_\_\_  
 (наименование должности, а также фамилия, имя, отчество (при наличии)  
 руководителя или уполномоченного им лица)

действующего на основании \_\_\_\_\_,  
(реквизиты учредительного документа (положения),  
доверенности, приказа или иного документа, удостоверяющего  
полномочия)

и \_\_\_\_\_  
(наименование юридического лица фамилия, имя, отчество (при наличии)  
индивидуального предпринимателя)

и именуем \_\_\_\_\_ в дальнейшем «Получатель», в лице  
\_\_\_\_\_  
(наименование должности, а также фамилия, имя, отчество (при наличии) лица, представляющего  
Получателя, или уполномоченного им лица, фамилия, имя, отчество (при наличии) индивидуального  
предпринимателя)

действующего на основании \_\_\_\_\_,  
(реквизиты Устава юридического лица, свидетельства  
о государственной регистрации индивидуального  
предпринимателя (при наличии), листа записи Единого  
государственного реестра индивидуальных предпринимателей  
(при наличии), доверенности)

далее именуемые «Стороны», заключили настоящее Дополнительное  
соглашение о расторжении Соглашения о предоставлении из местного бюджета  
субсидии на поддержку элитного семеноводства от « \_\_\_\_\_ » \_\_\_\_\_ 20 \_\_\_\_ №  
(далее – Соглашение, Субсидия) в соответствии  
с \_\_\_\_\_

(документ, предусматривающий основание для расторжения  
Соглашений (при наличии), или пункт 6.5. Соглашения)

1. Соглашение расторгается с даты вступления в силу настоящего  
Дополнительного соглашения о расторжении Соглашения.

2. Состояние расчетов на дату расторжения Соглашения:

2.1. бюджетное обязательство Администрацией исполнено в размере  
\_\_\_\_\_ ( \_\_\_\_\_ ) рублей \_\_\_\_\_ копеек

(сумма цифрами) (сумма прописью)

по коду классификации расходов местного бюджета \_\_\_\_\_.

2.2. обязательство Получателя исполнено в размере  
\_\_\_\_\_ ( \_\_\_\_\_ ) рублей \_\_\_\_\_ копеек

(сумма цифрами) (сумма прописью)

Субсидии, предоставленной в соответствии с пунктом \_\_\_\_\_ статьи \_\_\_\_\_  
Бюджетного Кодекса Российской Федерации.

2.3. Администрация в течение « \_\_\_\_\_ » дней со дня расторжения Соглашения  
обязуется перечислить Получателю сумму Субсидии в размере:  
\_\_\_\_\_ ( \_\_\_\_\_ ) рублей \_\_\_\_\_ копеек

(сумма цифрами) (сумма прописью)

2.4. Получатель в течение \_\_\_\_\_ дней со дня расторжения Соглашения  
обязуется возвратить в местный бюджет сумму Субсидии в размере  
\_\_\_\_\_ ( \_\_\_\_\_ ) рублей \_\_\_\_\_ копеек.

(сумма цифрами) (сумма прописью)

3. Стороны взаимных претензий друг к другу не имеют.

4. Настоящее Дополнительное соглашение вступает в силу с момента его подписания лицами, имеющими право действовать от имени каждой из Сторон.

5. Обязательства Сторон по Соглашению прекращаются с момента вступления в силу настоящего Дополнительного соглашения, за исключением обязательств, предусмотренных пунктами \_\_\_ Соглашения, которые прекращают свое действие после полного их исполнения.

6. Иные положения настоящего Дополнительного соглашения:

6.1. настоящее Дополнительное соглашение заключено Сторонами в форме электронного документа в государственной интегрированной информационной системе управления общественными финансами «Электронный бюджет» и подписано усиленными квалифицированными электронными подписями лиц, имеющих право действовать от имени каждой из Сторон настоящего дополнительного соглашения.

## 7. Платежные реквизиты Сторон

Администрация _____ района (полное наименование органа местного самоуправления) <u>Администрация</u> (сокращенное наименование органа местного самоуправления)	_____ (полное наименование Получателя) _____ (сокращенное наименование получателя)
Наименование: Администрация _____ района (орган местного самоуправления)	Наименование Получателя
ОГРН _____, ОКТМО _____	ОГРН _____ ОКТМО _____
Место нахождения и адрес:	Место нахождения и адрес:
ИНН / КПП	ИНН / КПП
Платежные реквизиты: ИНН _____ КПП _____ л/с _____	Платежные реквизиты:  Наименование учреждения Банка России (наименование кредитной организации)  _____ БИК _____ Расчетный счет _____ Кор. счет _____
Платежные реквизиты: Наименование учреждения Банка России Наименование территориального органа Федерального казначейства, в котором открыт лицевой счет, БИК Единый казначейский счет Казначейский счет Лицевой счет	

## 8. Подписи Сторон

Администрация _____ района (полное наименование органа местного самоуправления) <u>(Администрация)</u> (сокращенное наименование органа местного самоуправления)	_____ (полное наименование Получателя) _____ (сокращенное наименование получателя)
Заместитель главы администрации, курирующий структурное подразделение, осуществляющие функции управления в сфере сельского хозяйства  _____ / _____ (подпись) (Ф.И.О.)  М.П.	_____ должность руководителя _____ / _____ (подпись) (Ф.И.О.)  М.П. (при наличии)

Приложение № 12

к Соглашению

от \_\_\_\_\_ № \_\_\_\_\_

**УВЕДОМЛЕНИЕ**

о расторжении соглашения о предоставлении из местного бюджета субсидии  
 на поддержку элитного семеноводства  
 от \_\_. \_\_. 20\_\_ № \_\_\_\_\_ в одностороннем порядке

«\_\_» \_\_\_\_\_ 20\_\_ г. между Администрацией \_\_\_\_\_ района,  
 именуемой \_\_\_\_\_ в \_\_\_\_\_ «Администрация», и

\_\_\_\_\_,  
 (наименование юридического лица, фамилия, имя, отчество (при наличии) индивидуального  
 предпринимателя)

именуем \_\_\_\_\_ в \_\_\_\_\_ «Получатель», было заключено соглашение  
 о предоставлении из местного бюджета субсидий от \_\_\_\_\_ № \_\_\_\_\_  
 (далее – Соглашение).

В соответствии с пунктом (ами) \_\_\_\_\_ Соглашения Получатель должен  
 был \_\_\_\_\_ исполнить \_\_\_\_\_ следующие \_\_\_\_\_ обязательства

\_\_\_\_\_,  
 однако указанные обязательства Получателем не исполнены.

В соответствии с пунктом 6.6 Соглашения Администрация вправе  
 в одностороннем порядке расторгнуть Соглашение в случае

\_\_\_\_\_.  
 (причина расторжения Соглашения)

В связи с вышеизложенным Администрация извещает Получателя, что Соглашение на основании части 2 статьи 450<sup>1</sup> Гражданского кодекса Российской Федерации, пункта \_\_\_\_ Порядка предоставления субсидии \_\_\_\_\_, утвержденного постановлением Администрации \_\_\_\_\_ района от \_\_\_\_\_ № \_\_\_\_ «\_\_\_\_\_», и пункта 6.6 Соглашения считается расторгнутым с момента:

получения Получателем настоящего уведомления в виде бумажного документа.

Руководитель  
(уполномоченное лицо):

\_\_\_\_\_/\_\_\_\_\_  
(орган местного самоуправления) (подпись) (Ф.И.О.)».

3. Приложение № 6 изложить в редакции:

**«Приложение № 6  
к Административному регламенту  
предоставления государственной услуги  
«Предоставление субсидии сельскохозяйственным  
товаропроизводителям в рамках поддержки  
сельскохозяйственного производства на поддержку  
элитного семеноводства»**

**ПЛАН РАСХОДОВ  
на приобретение элитных семян**

(полное наименование сельхозтоваропроизводителя, муниципальное образование)

Наименование группы сельскохозяйственных культур	Площадь, планируемая к засеву элитными семенами с использованием средств субсидии на приобретение элитных семян (га)	Сумма расходов на приобретение элитных семян *	
		Всего	из них за счет средств субсидии на приобретение элитных семян
1	2	3	4
Зерновые колосовые культуры, включая овес и рис, в том числе для проведения:			
ярового сева			
озимого сева			

\* для сельскохозяйственного товаропроизводителя, использующего право на освобождение от исполнения обязанностей налогоплательщика, связанных с исчислением и уплатой налога на добавленную стоимость, финансовое обеспечение части их затрат осуществляется исходя из суммы расходов на приобретение товаров (работ, услуг), включая сумму налога на добавленную стоимость.

Руководитель \_\_\_\_\_  
(подпись) (Ф.И.О.)

Главный бухгалтер (при наличии) \_\_\_\_\_  
(подпись) (Ф.И.О.)

М.П. (при наличии)  
« \_\_\_ » \_\_\_\_\_ 20\_\_ г.

Исполнитель \_\_\_\_\_  
(подпись) (Ф.И.О.) (телефон)».